



DIPLOMADO DE EDUCACIÓN TERAPÉUTICA EN DIABETES





Generalidades

Dirigido a profesionales de la salud que buscan fortalecer su práctica diaria mediante herramientas de educación en salud para el manejo integral de las y los pacientes que viven con diabetes.

El **Diplomado de Educación Terapéutica en Diabetes** es una actividad educativa de capacitación y actualización **en línea** en colaboración con *Hobedid, Reeducción en Salud, A.C.*, que favorece el desarrollo continuo del profesional de la salud, a través de la revisión teórica y práctica de los conceptos generales y específicos de la enfermedad, así como del papel de la educación en salud como herramienta terapéutica fundamental dentro del manejo integral.

Se lleva a cabo dentro de nuestra plataforma web diseñada para la visualización de conferencias médicas en **Video OnDemand**. Donde también podrá realizar evaluaciones en línea, descargar material de apoyo, emitir el diploma digital y gestionar su proceso de inscripción y pagos.

Cada tema es abordado por un profesor experto en el área en formato de conferencia.

¡PUEDE INSCRIBIRSE EN CUALQUIER MOMENTO!

Objetivos

Brindar a **los profesionales de la salud** las herramientas necesarias que apoyen al paciente y a su familia en la obtención de los conocimientos y habilidades que les ayuden a mejorar las conductas y a tomar decisiones de manera informada, en el momento adecuado y así, lograr un buen control de su condición de vida, retrasando o evitando sus complicaciones.





Perfil de ingreso

- Profesionales de la salud interesados en sumar a sus herramientas de intervención la Educación Terapéutica en Diabetes.
- Actitud proactiva para asistir a los pacientes que viven con esta patología y a sus familiares, con el propósito de que éstos obtengan los conocimientos necesarios y desarrollar habilidades que los ayuden a tener un mejor control y evitar complicaciones propias de la enfermedad.

Perfil de egreso

- Al terminar el diplomado los alumnos tendrán:
 - Un amplio conocimiento sobre la fisiología de la transformación de energía, como contribuye en la fisiopatología de la diabetes y en el desarrollo de comorbilidades.
 - La experiencia suficiente para enseñar a los pacientes a manejar de manera adecuada los 7 hábitos saludables del automanejo de la diabetes.
 - La posibilidad de reconocer las necesidades y prioridades de educación del paciente, logrando acuerdos con él, para implementar una intervención educativa exitosa.
 - La capacidad de ofrecer sesiones educativas individuales y grupales.
 - La empatía para lograr una comunicación efectiva y afectiva con sus pacientes, con otros profesionales de la salud y con los medios de comunicación.
 - Desarrollar estrategias de prevención en pacientes con riesgo de desarrollar diabetes mellitus.

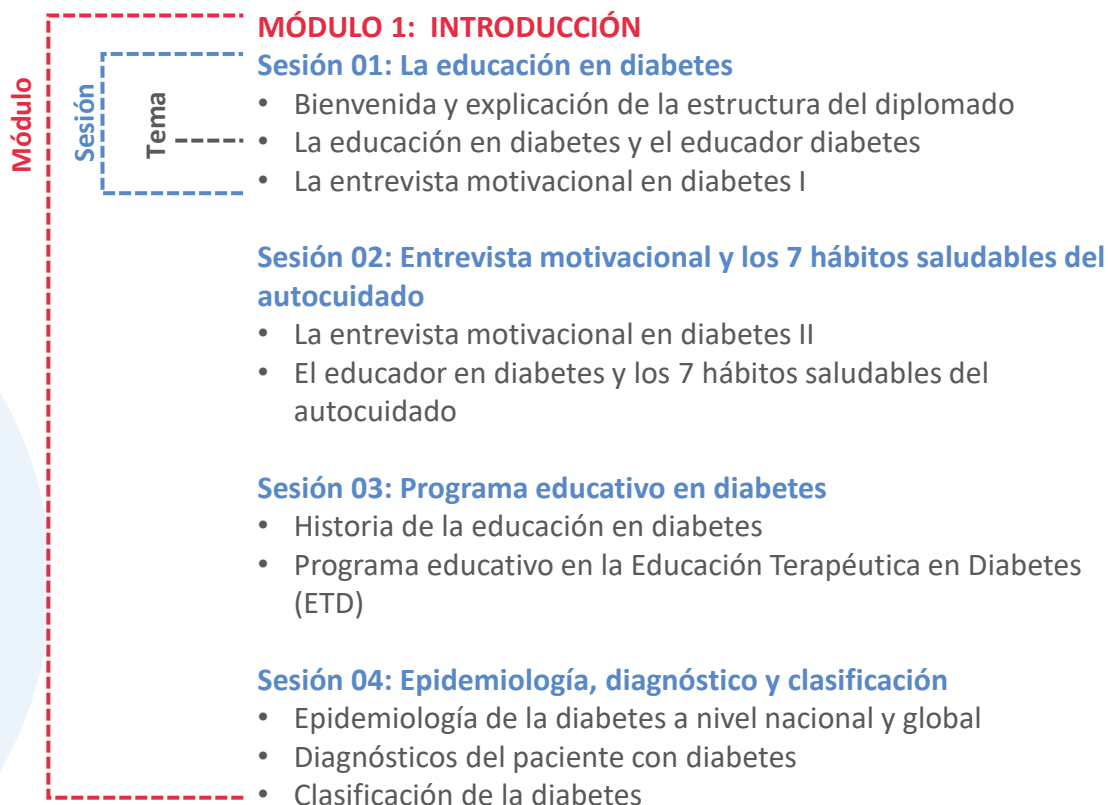




Características

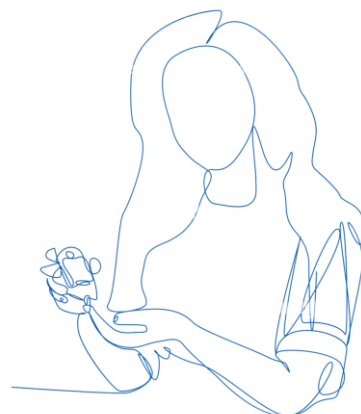
El Diplomado consta de **41 sesiones** y se estructura en **10 módulos** de **2 a 6 sesiones** cada uno. Cada sesión tiene **2 a 4 temas**.

Ejemplo de la estructura:



Evaluaciones

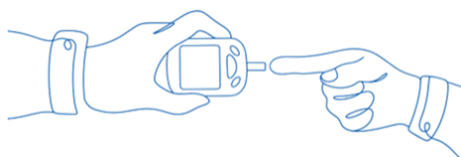
- El Diplomado consta de **10 evaluaciones en línea**, una al final de cada módulo.
- Es necesario realizar y aprobar **4 tareas** a lo largo del Diplomado.





Evento disponible en línea

Usted podrá visualizar cada sesión totalmente en línea ([Video OnDemand](#)) en el portal del INEMEC las 24 horas los 7 días de la semana; esto le otorga la facilidad de poder gestionar su avance académico.



La asistencia se registra automáticamente al visualizar los contenidos del evento.



Profesor titular

Dr. Marco Antonio Villalvazo Molho, médico egresado de la Facultad de Medicina de la UNAM, realizó un Diplomado en Nutrición y Obesidad por la UNAM y por el I.T.E.S.M. Certificado en medicina general ante el Consejo Nacional de Certificación en Medicina General, A.C. Educador en diabetes certificado ante el Consejo Nacional de Educadores en Diabetes A.C., donde también fue presidente. Profesor titular y coordinador de los diplomados de formación de educadores en diabetes presencial y en línea, de la Federación Mexicana de Diabetes, A.C. Autor y colaborador en artículos y libros sobre diabetes. Director médico de Villalvazo - reeducación alimenticia. Director académico de HOBEDID Reeducación en Salud, A.C.

Requisitos

Copia de título a nivel licenciatura como profesional de la salud.
Copia de cédula profesional expedida por la Dirección General de Profesiones de la S.E.P.

Costos

Total: \$12,200.00, fraccionado en:

- **Inscripción:** \$1,000.00
- **Cada módulo:** \$300.00
- **Cada sesión:** \$200.00

Puede realizar el pago en una sola exhibición o en forma fraccionada.



Diploma

Al finalizar y aprobar el evento, usted podrá obtener un Diploma digital y/o físico expedido por el INEMEC con 150 puntos curriculares, válidos para la renovación de la certificación en medicina general ante el Consejo Nacional de Certificación en Medicina General, A.C.



¡ Inscripciones abiertas !



En caso de requerir asesoría, puede contactarse a nuestros **teléfonos en oficina** de lunes a viernes de 09:00 a 18:00 horas:



5552437538 / 5552437539 / 5552437540 / 5552437612

Más información:

Av. Río Churubusco, No. 168, Col. El Prado, C.P. 09480, Alcaldía Iztapalapa, CDMX.
WhatsApp: 5568023884 / informes@inemec.edu.mx / www.inemec.edu.mx



Índice temático

MÓDULO 1: INTRODUCCIÓN

Sesión 01: La educación en diabetes

- Bienvenida y explicación de la estructura del diplomado
- La educación en diabetes y el educador diabetes
- La entrevista motivacional en diabetes I

Sesión 02: Entrevista motivacional y los 7 hábitos saludables del autocuidado

- La entrevista motivacional en diabetes II
- El educador en diabetes y los 7 hábitos saludables del autocuidado

Sesión 03: Programa educativo en diabetes

- Historia de la educación en diabetes
- Programa educativo en la Educación Terapéutica en Diabetes (ETD)

Sesión 04: Epidemiología, diagnóstico y clasificación

- Epidemiología de la diabetes a nivel nacional y global
- Diagnósticos del paciente con diabetes
- Clasificación de la diabetes

MÓDULO 2: ENERGÍA

Sesión 05: Fundamentos didácticos I

- Didáctica I
- Modelos educativos

Sesión 06: Metabolismo y energía

- Participación del páncreas e insulina
- Metabolismo y transformación de energía

Sesión 07: Resistencia a la insulina y metabolismo del tejido adiposo

- Componentes de la resistencia a la insulina
- Fisiología del tejido adiposo

Sesión 08: Fundamentos didácticos II

- Cómo educar en el tema de la diabetes
- Componentes y fases de la educación en salud
- Aprendizaje significativo



MÓDULO 3: FISIOPATOLOGÍA DE LA DIABETES

Sesión 09: De la obesidad a la diabetes tipo 2

- Obesidad y sus consecuencias metabólicas
- Síndrome metabólico
- Diabetes tipo 2

Sesión 10: Diabetes en diferentes etapas de la vida y evaluación diagnóstica

- Diabetes en el adulto mayor
- Educación en diabetes en la infancia
- Estudios UKPDS y DCCT
- Hemoglobina glucosilada

Sesión 11: Diabetes y embarazo

- Abordaje de la diabetes gestacional
- Diagnóstico de diabetes en el periodo de embarazo

Sesión 12: Escenario de la diabetes tipo 1

- Etiología, diagnóstico, clasificación y fisiopatología de la diabetes tipo 1
- Actualidades en el tratamiento en diabetes tipo 1

Sesión 13: Estrategias didácticas

- Técnicas educativas en diabetes
- Cómo aplicar las técnicas educativas en la vida real

MÓDULO 4: PARA ENSEÑAR HAY QUE SABER HACER Y SABER TRANSMITIRLO

Sesión 14: Monitoreo de glucosa y técnica de toma de presión arterial

- Automonitoreo de glucosa y monitoreo continuo de glucosa
- Técnica de toma de la presión arterial

Sesión 15: Técnicas de aplicación subcutáneas y exploración del pie

- Taller de exploración física del pie
- Técnica de aplicación de insulina, análogos GLP 1 y glucagón

Sesión 16: Herramientas de apoyo para la educación en diabetes

- Cuáles son y cómo utilizar las herramientas educativas existentes
- Herramientas digitales



MÓDULO 5: CONSECUENCIAS DE UN MAL CONTROL

Sesión 17: Neuropatía diabética y los cuidados del pie

- Diagnóstico, abordaje y manejo de la neuropatía diabética
- Sexualidad en el paciente con diabetes
- Los cuidados del pie en el paciente con diabetes

Sesión 18: Complicaciones cardiovasculares

- Complicaciones macrovasculares y dislipidemia en el paciente con diabetes
- Hipertensión arterial en el paciente con diabetes

Sesión 19: Boca y piel en el paciente con diabetes

- Boca y diabetes
- Retinopatía diabética

Sesión 20: Nefropatía diabética

- Etiología, diagnóstico, clasificación y fisiopatología de la nefropatía diabética
- Insuficiencia renal crónica y su tratamiento

Sesión 21: Retinopatía y complicaciones agudas de la diabetes

- Piel y diabetes 2
- Complicaciones agudas de la diabetes 1

Sesión 22: Herramientas para el autocuidado

- Hipoglucemia y la regla de los 15
- Días de enfermedad. Botiquín en diabetes

MÓDULO 6: MODIFICACIÓN DE LA CONDUCTA A TRAVÉS DE LA EDUCACIÓN

Sesión 23: Duelo en diabetes y el educador asertivo

- Duelos en la vida y en la diabetes
- El educador asertivo

Sesión 24: Empoderamiento y educación terapéutica en diabetes

- Empoderamiento y autoeficacia del paciente y del educador en diabetes
- Adicción a “ciertos” alimentos

Sesión 25: Técnicas de modificación de conducta

- Solución de problemas y ambivalencia
- Balance decisional, la entrevista motivacional y discrepancia

Sesión 26: Taller de modificación de conducta

- Repaso de las técnicas de modificación de conducta
- Autorreflexión de cómo utilizarlas. Taller de modificación de conducta



MÓDULO 7: EDUCACIÓN EN LA ACTIVIDAD FÍSICA

Sesión 27: Actividad física

- Qué sucede a nivel celular durante la actividad física
- Características y beneficios de la actividad física

Sesión 28: Taller de casos clínicos

- Repaso taller de automonitoreo
- Repaso taller de exploración y cuidados del pie
- Repaso taller de técnicas de aplicación de insulina y análogos GLP-1

Sesión 29: Taller de actividad física

- Evaluación del estado físico
- Resistencia a realizar actividad física, limitaciones y precauciones
- De una vida sedentaria a una vida con actividad física

MÓDULO 8: EDUCACIÓN EN LA ALIMENTACIÓN

Sesión 30: Evaluación del estado nutricional

- Indicadores clínicos, bioquímicos y clínicos
- Indicadores dietéticos y emocionales

Sesión 31: Generalidades de nutrición

- Conceptos generales de nutrición
- Hidratación
- Edulcorantes no calóricos

Sesión 32: Alimentación en el paciente con diabetes

- Alimentación en diabetes
- Alimentación en comorbilidades

Sesión 33: Sistema Mexicano de Alimentos Equivalentes

- Taller del Sistema Mexicano de Alimentos Equivalentes
- Taller de lectura de etiquetas

Sesión 34: Insulinas y conteo de carbohidratos

- Farmacodinamia de las insulinas
- Taller de conteo de hidratos de carbono
- Repaso del Sistema Mexicano de Alimentos Equivalentes (SMAE)



MÓDULO 9: TRATAMIENTO FARMACOLÓGICO Y CIRUGÍA METABÓLICA

Sesión 35: Cirugía metabólica

- Cirugía restrictiva
- Cirugía malabsortiva y mixtas

Sesión 36: Antidiabéticos orales e inyectables (no insulinas)

- Introducción. Antihiperglucemiantes e hipoglucemiantes o secretagogos
- Secretagogos glucodependientes. Guías

Sesión 37: Insulinas

- Bases sobre la insulina y su farmacodinamia
- Tratamiento con las insulinas

Sesión 38: Aspectos relevantes de las microinfusoras

- Aspectos relevantes de las microinfusoras
- Inicio del taller vivencial “vivir con diabetes”

MÓDULO 10: VIVIENDO CON DIABETES

Sesión 39: Educación en el manejo integral del paciente con diabetes

- Manejo integral de la diabetes con educación 1
- Manejo integral de la diabetes con educación 2

Sesión 40: Viviendo con diabetes

- Fin del taller “viviendo con diabetes”
- Repaso general

Sesión 41: Clausura

- Reconocimiento a los alumnos. Presentación de la sesión. Palabras finales
- Invitación a certificarse como educadores en diabetes (CONED)
- Clausura





25
INEMEC
AÑOS

En la educación continua de
• • • los médicos generales



Puede consultar otros eventos en:

www.inemec.edu.mx