



Diplomado de actualidades  
en la atención a la

 **MUJER**

y al paciente

**INFANTO-JUVENIL**

desde el primer nivel  
de atención médica



## Generalidades

Dirigido a médicas y médicos que ejercen la **medicina general** y/o atienden a la **población infanto-juvenil y de la mujer**, en el primer nivel de atención médica, así como otros profesionales de la salud relacionados con la misma.

El **Diplomado de actualidades en la atención a la MUJER y al paciente INFANTO-JUVENIL desde el primer nivel de atención médica** es una actividad educativa de actualización **en línea** enfocada a favorecer su desarrollo profesional continuo mediante la revisión y análisis de los principales motivos de consulta en estos sectores poblacionales en el primer nivel de atención médica.



Se lleva a cabo dentro de nuestra plataforma web diseñada para la visualización de conferencias médicas en **Video OnDemand**, en donde también podrá realizar evaluaciones en línea, descargar material de apoyo, emitir el diploma digital y gestionar su proceso de inscripción y pagos.

Cada tema es abordado por un profesor experto en el área en formato de conferencia.

**¡PUEDE INSCRIBIRSE EN CUALQUIER MOMENTO!**

## Objetivo

Fortalecer los conocimientos y habilidades del profesional médico sobre los trastornos de salud más frecuentes en la población infanto-juvenil y de la mujer, con el propósito de **mejorar su capacidad de prevención, abordaje, estudio, manejo y/o referencia** de acuerdo con las recomendaciones actuales para el primer nivel de atención médica.

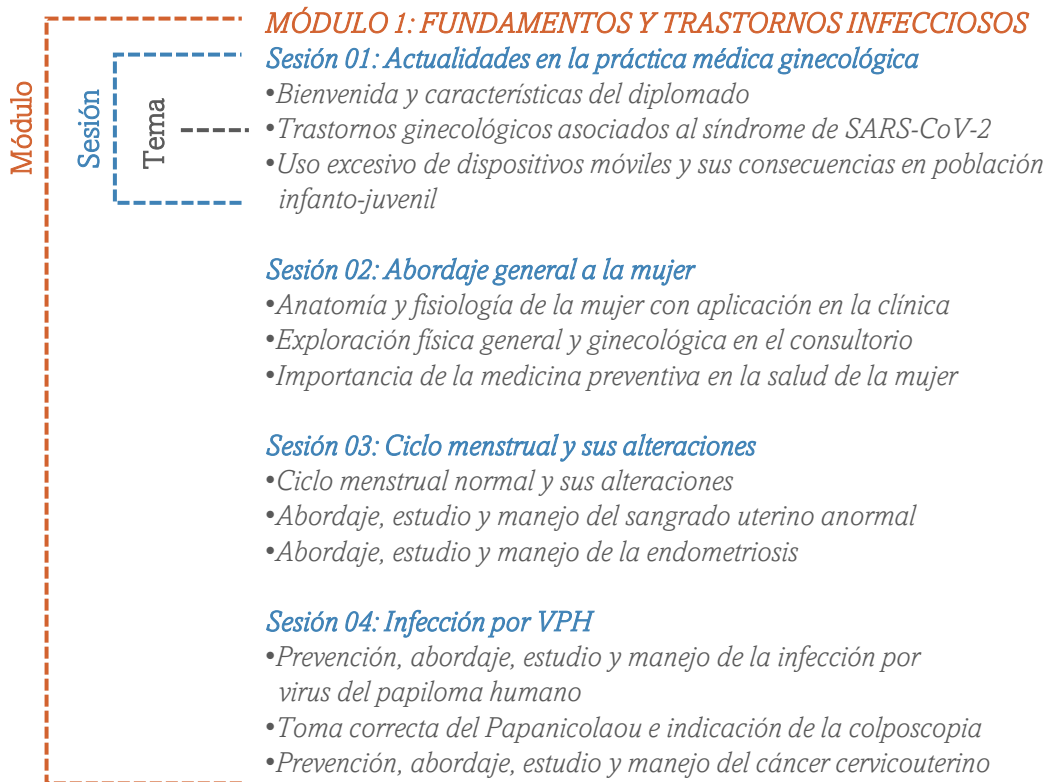




## Características

El Diplomado consta de **40 sesiones** y se estructura en **10 módulos** de **4 sesiones** cada uno. Cada sesión tiene **3 temas**.

Ejemplo de la estructura:



## Evaluaciones

El Diplomado consta de **10 evaluaciones en línea**, una al final de cada módulo.





## Evento disponible en línea

Usted podrá visualizar cada sesión totalmente en línea **(Video On Demand)** en el portal del INEMEC las 24 horas los 7 días de la semana; esto le otorga la facilidad de poder gestionar su avance académico.



## Profesor titular

**Dr. Eduardo González Franco**, es médico egresado de la Facultad de Medicina de la UNAM. Especialista en Ginecología y Obstetricia, realizada en el Instituto Materno Infantil del Estado de México. Alta Especialidad en Peri y Posmenopausia por el Instituto Nacional de Perinatología. Subespecialidad en Biología de la Reproducción, por el Instituto Nacional de Perinatología.

## Profesor adjunto

**Dra. Marisol San Juan Velasco**, es médica egresada de la Universidad Popular Autónoma del Estado de Puebla. Especialista en Pediatría por el Hospital General de México, “Dr. Eduardo Liceaga”. Posgraduada en Asesoría de Lactancia Materna por la Universidad Tecnológica de Guadalajara. Especialista en relactación por la Universidad Tecnológica de Guadalajara. Diplomado en Nutrición Pediátrica en la Asociación Latinoamericana de Gastroenterología Hepatología y Nutrición Pediátrica.

## Requisitos

Copia de **título** de médico cirujano o equivalente.

Copia de **cédula profesional** expedida por la DGP de la SEP.

Puede realizar el pago en una sola exhibición o en forma fraccionada. **Costo**

**Total:** \$8,000.00, fraccionado en:

**Inscripción:** \$500.00

**Cada módulo:** \$350.00

**Cada sesión:** \$100.00



## Diploma

Al finalizar y aprobar el evento, usted podrá obtener un **Diploma digital y/o físico** expedido por el INEMEC con 150 puntos curriculares, válidos para la renovación de la certificación en medicina general ante el Consejo Nacional de Certificación en Medicina General, A.C.



¡ Inscripciones abiertas !



En caso de requerir asesoría, puede contactarse a nuestros **teléfonos en oficina** de lunes a viernes de 09:00 a 18:00 horas:



5552437538 / 5552437539 / 5552437540 / 5552437612

Más información:

Av. Río Churubusco, No. 168, Col. El Prado, C.P. 09480, Alcaldía Iztapalapa, CDMX.



5568023884 /  [informes@inemec.edu.mx](mailto:informes@inemec.edu.mx) /  [www.inemec.edu.mx](http://www.inemec.edu.mx)





## Índice temático

## MÓDULO 1: FUNDAMENTOS Y TRASTORNOS INFECCIOSOS

### Sesión 01: Actualidades en la práctica médica ginecológica

- Bienvenida y características del diplomado
- Trastornos ginecológicos asociados al síndrome de SARS-CoV-2
- Uso excesivo de dispositivos móviles y sus consecuencias en población infanto-juvenil

### Sesión 02: Abordaje general a la mujer

- Anatomía y fisiología de la mujer con aplicación en la clínica
- Exploración física general y ginecológica en el consultorio
- Importancia de la medicina preventiva en la salud de la mujer

### Sesión 03: Ciclo menstrual y sus alteraciones

- Ciclo menstrual normal y sus alteraciones
- Abordaje, estudio y manejo del sangrado uterino anormal
- Abordaje, estudio y manejo de la endometriosis

### Sesión 04: Infección por VPH

- Prevención, abordaje, estudio y manejo de la infección por virus del papiloma humano
- Toma correcta del Papanicolaou e indicación de la colposcopia
- Prevención, abordaje, estudio y manejo del cáncer cervicouterino

## MÓDULO 2: TRASTORNOS INFECCIOSOS Y TRASTORNOS GINECOLÓGICOS

### Sesión 05: Trastornos infecciosos

- Prevención, abordaje, estudio y manejo de la cervicovaginitis
- Prevención, abordaje, estudio y manejo de la enfermedad pélvica inflamatoria
- Prevención, abordaje, estudio y manejo de las infecciones de transmisión sexual

### Sesión 06: Trastornos de ovario

- Abordaje, estudio y manejo del síndrome de ovario poliquístico
- Prevención, abordaje, estudio y manejo de la patología benigna de ovario
- Prevención, abordaje, estudio y manejo de la patología maligna de ovario

### Sesión 07: Trastornos vulvares, endometrio, estática pélvica y lesiones ulcerativas/verruosas

- Prevención, abordaje, estudio y manejo del cáncer de vulva y endometrio
- Abordaje, estudio, manejo y referencia de los trastornos de la estática pélvica
- Prevención, abordaje, estudio y manejo las lesiones ulcerativas y verrucosas del tracto genital en la mujer

### Sesión 08: Trastornos de la mama

- Enfermedades benignas de la mama
- Prevención, abordaje y detección oportuna en el diagnóstico del cáncer de mama
- Nuevos abordajes para el manejo del cáncer de mama

## MÓDULO 3: TRASTORNOS GINECOLÓGICOS Y EMBARAZO NORMOEVOLUTIVO

### Sesión 09: Etapa climatérica, osteoporosis y salud mental

- Abordaje, estudio y manejo del síndrome climatérico
- Prevención, abordaje, estudio y manejo de la osteoporosis
- Salud mental en la mujer contemporánea

### Sesión 10: Sexualidad y reproducción

- Salud sexual y planificación reproductiva en la mujer
- Disfunciones sexuales en la mujer
- Preservación de la fertilidad y manejo de problemas de esterilidad e infertilidad

### Sesión 11: El embarazo normoevolutivo I

- Cambios fisiológicos durante el embarazo
- Control y cuidados prenatales en el embarazo
- Uso y seguridad farmacológica antes, durante y después del embarazo

### Sesión 12: El embarazo normoevolutivo II

- Actividad física en el embarazo
- Nutrición en el embarazo
- Inmunizaciones en el embarazo

## MÓDULO 4: AUXILIARES DE DIAGNÓSTICO Y TRASTORNOS FRECUENTES EN EL EMBARAZO

### Sesión 13: Auxiliares de diagnóstico, políticas y programas en el embarazo

- Estudios de imagen en el embarazo
- Estudios de laboratorio en el embarazo
- Políticas y programas para la protección a la salud materna

### Sesión 14: Infecciones en el embarazo y embarazo de alto riesgo

- Infección del tracto urinario y bacteriuria en el embarazo
- Infecciones durante el embarazo con impacto sobre la salud fetal
- Embarazo de alto riesgo

### Sesión 15: Diabetes e hipertensión en el embarazo

- Embarazo en pacientes con diabetes y diabetes gestacional
- Hipertensión crónica y embarazo
- Síndrome de HELLP, preeclampsia y eclampsia

### Sesión 16: Situaciones metabólicas en el embarazo

- Obesidad y embarazo
- Enfermedades tiroideas y embarazo
- Cardiopatías y embarazo

## MÓDULO 5: TRASTORNOS FRECUENTES EN EL EMBARAZO, PARTO Y PUERPERIO

### Sesión 17: Situaciones diversas en el embarazo

- Salud mental en el embarazo y postparto
- Enfermedades neurológicas más frecuentes en el embarazo
- Emesis e hiperémesis gravídica

### Sesión 18: Situaciones de urgencia en el embarazo

- Triage obstétrico, código Mater y equipo de respuesta inmediata
- Abordaje y manejo de la paciente con sangrado del primer trimestre
- Abordaje y manejo de la paciente con sangrado del segundo y tercer trimestre

### Sesión 19: Situaciones de urgencia en el embarazo y trabajo de parto

- Patologías quirúrgicas en el embarazo
- Abordaje y manejo de la paciente con amenaza de parto pretérmino
- Fisiología, valoración y manejo del trabajo de parto

### Sesión 20: Parto distócico, parto humanizado y aspectos clínicos del puerperio

- Parto distócico y otras complicaciones obstétricas
- Parto humanizado-respetado y apego inmediato
- Aspectos clínicos del puerperio fisiológico y patológico

## MÓDULO 6: CRECIMIENTO Y DESARROLLO

### Sesión 21: Atención del recién nacido

- Atención y valoración clínica del recién nacido
- Reanimación neonatal y patologías más frecuentes del nacimiento
- Tamiz neonatal y seguimiento de los errores innatos del metabolismo

### Sesión 22: Lactancia humana

- Lactancia humana
- Problemas relacionados con la lactancia humana
- Sucedáneos de la leche humana

### Sesión 23: Inmunización y estimulación temprana

- Ictericia del recién nacido e isoimmunización materno-fetal
- Esquema de vacunación
- Estimulación temprana en el primer nivel de atención

### Sesión 24: Desarrollo y crecimiento

- Evaluación del crecimiento y desarrollo del lactante
- Evaluación del crecimiento y desarrollo infanto-juvenil
- Evaluación del estado nutricional infanto-juvenil

## MÓDULO 7: TRASTORNOS NUTRICIONALES, GASTROINTESTINALES Y RESPIRATORIOS

### Sesión 25: Estado nutricional, malnutrición y diabetes

- Evaluación y manejo de la desnutrición infanto-juvenil
- Evaluación y manejo de la obesidad infanto-juvenil
- Evaluación y manejo de la diabetes del infanto-juvenil

### Sesión 26: Trastornos gastrointestinales

- Abordaje, diagnóstico y manejo de la diarrea aguda
- Principales trastornos digestivos: enfermedad por reflujo gastroesofágico, dispepsia, intolerancia a la lactosa y a la proteína de la leche
- Parasitosis intestinales y extraintestinales en el infante

### Sesión 27: Trastornos en vías respiratorias altas

- Infecciones de vías respiratorias altas en el infante
- El infante con infecciones recurrentes de vías respiratorias
- Abordaje, diagnóstico y manejo de la otitis aguda y crónica en el infante

### Sesión 28: Trastornos en vías respiratorias bajas

- Abordaje, diagnóstico y manejo de la neumonía adquirida en la comunidad en el infante
- Abordaje, diagnóstico y manejo de la bronquiolitis y bronquitis en el infante
- Abordaje, diagnóstico y manejo del asma en el infante

## MÓDULO 8: TRASTORNOS MUSCULOESQUELÉTICOS, NEFRO-UROLÓGICOS Y HEMATO-ONCOLÓGICOS

### Sesión 29: Trastornos musculoesqueléticos

- Evaluación y manejo en los problemas musculoesqueléticos en el infante
- Evaluación y manejo en los problemas musculoesqueléticos en el juvenil
- Indicación de ortesis y prótesis en población infanto-juvenil

### Sesión 30: Trastornos nefro-urológicos

- Abordaje, diagnóstico y manejo de la infección de tracto urinario en el infante
- Abordaje, diagnóstico y manejo del síndrome nefrótico-nefritico en el infante
- Abordaje, diagnóstico y manejo de la insuficiencia renal aguda y crónica en el infante

### Sesión 31: Trastornos hematológicos y oncológicos

- Abordaje, diagnóstico y manejo del síndrome anémico en el infante
- Abordaje, diagnóstico y manejo con púrpuras en el infante
- Abordaje, diagnóstico y manejo de las leucemias en el infante

### Sesión 32: Otros trastornos oncológicos

- Abordaje, diagnóstico y manejo de los linfomas en el infante
- Abordaje, diagnóstico y manejo de los tumores del sistema nervioso central en el infante
- Otras condiciones oncológicas frecuentes en el infante

## MÓDULO 9: TRASTORNOS DERMATOLÓGICOS Y SITUACIONES DE URGENCIA

### Sesión 33: Trastornos dermatológicos

- Piodermias en el infante
- Enfermedades exantemáticas en el infante
- Acné y otras dermatosis en población infanto-juvenil

### Sesión 34: Infante atópico y situaciones de urgencias

- El infante atópico
- Dermatitis del pañal y otras dermatosis frecuentes del lactante
- Abordaje, diagnóstico y manejo del dolor abdominal agudo

### Sesión 35: Situaciones de urgencia I

- Reanimación cardiopulmonar en el infante
- Intoxicaciones más frecuentes en el infante
- Picaduras y mordeduras por animales de ponzoña en el infante

### Sesión 36: Situaciones de urgencia II

- Abordaje, diagnóstico y manejo de las quemaduras en el infante
- Abordaje, diagnóstico y manejo de las fracturas más frecuentes en el infante
- Abordaje, diagnóstico y manejo en el infante politraumatizado

## MÓDULO 10: TRASTORNOS OFTALMOLÓGICOS, NEUROCONDUCTUALES Y SITUACIONES ESPECIALES

### Sesión 37: Trastornos oftalmológicos

- Problemas oftalmológicos inflamatorio-infecciosos más frecuentes en el infante
- Ametropías en el infante
- Urgencias oftalmológicas en el infante

### Sesión 38: Trastornos neuroconductuales

- Trastornos del neurodesarrollo en población infanto-juvenil
- Trastorno por déficit de atención con hiperactividad en población infanto-juvenil
- Trastornos del espectro autista en población infanto-juvenil

### Sesión 39: Situaciones especiales I

- Problemas derivados con el cuidado del infante
- Síndromes genéticos más frecuentes en población infanto-juvenil
- Estrategias para la prevención del síndrome metabólico en población infanto-juvenil

### Sesión 40: Situaciones especiales II

- Importancia de la salud mental en población infanto-juvenil
- Consumo de sustancias psicoactivas en población infanto-juvenil
- Impacto del maltrato en población infanto-juvenil



INEMEC  
**25**  
**AÑOS**

En la educación continua de  
los médicos generales



*Puede consultar otros eventos en:*

**[www.inemec.edu.mx](http://www.inemec.edu.mx)**